

## **LE MAL DE DOS**

Dr François KUNTZ

Les contraintes d'un travail harassant et de la vie moderne sont à l'origine de nombreuses pathologies de la colonne vertébrale. Les accès douloureux sont, dans la grande majorité des cas, bien contrôlés par un traitement médical adapté.

Une aggravation douloureuse insuffisamment calmée par les médicaments, l'apparition de douleurs dans les jambes voire d'une difficulté à marcher, incitent votre médecin ou votre chirurgien à faire les explorations nécessaires : radiographie, scanner, IRM.

### **IL S'AGIT D'UN LUMBAGO ?**

Les douleurs proviennent de contractures musculaires qui ne cèdent pas spontanément.

La mise au repos, un traitement médical voire de la rééducation permettent d'obtenir la guérison au bout de quelques jours.

### **IL S'AGIT D'UNE HERNIE DISCALE ?**

Le disque agit comme un joint entre deux vertèbres, il assure la résistance et la souplesse de votre colonne. Ce disque supporte des efforts parfois trop importants, au fil du temps il s'abîme et se déforme. Comme sur une chambre à air fatiguée, le disque développe une hernie. La racine nerveuse peut alors être comprimée. Des douleurs apparaissent dans la jambe ou parfois dans le bras : c'est la sciatique ou la névralgie. Le traitement médical est, dans la grande majorité des cas, efficace.

L'évolution n'est pas favorable : vous souffrez toujours, votre chirurgien vous propose une intervention chirurgicale : la discectomie.

### **La discectomie**

Il s'agit d'ôter la compression, laisser "respirer" la racine nerveuse.

Par une petite incision cutanée : la mini chirurgie sous microscope.

La microchirurgie à l'aide de fibres optiques : l'endoscopie rachidienne. Cette dernière technique chirurgicale permet à travers la fibre optique de mettre l'œil de votre chirurgien au contact de votre hernie discale et de bien voir la racine nerveuse.

## IL S'AGIT D'ARTHROSE VERTEBRALE ?

Au fil du temps et des efforts, tout comme au genou et à la hanche, certaines articulations ou disques de vos vertèbres se sont dégradés et vous procurent des douleurs plus ou moins bien contrôlées par le traitement médical voire le port d'un corset.

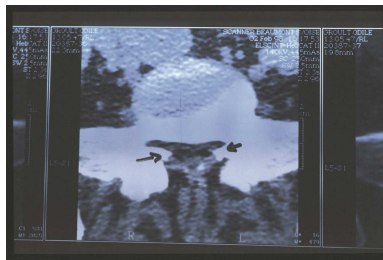
Dans certains cas, l'arthrose modifie l'anatomie des vertèbres et néglige alors le passage obligatoire des racines nerveuses qui se distribuent aux membres. Des douleurs apparaissent dans les jambes, une faiblesse musculaire se dévoile, la marche devient difficile, vous souffrez d'un canal lombaire étroit.

### Il faut libérer les racines

Par voie élargie lors d'arthrose étendue, mini-chirurgie dans des formes limitées, voire sous endoscopie, les techniques sont diverses, le choix de telle ou telle est fonction de votre gêne et des résultats des explorations complémentaires.

Les résultats :

Les examens radiographiques modernes (TDM, IRM) ont contribué de façon importante à l'établissement de diagnostics précis et ont permis de nombreuses études scientifiques sur lesquelles s'appuient les chirurgiens orthopédistes.



IRM vertébrale

Des moyens techniques modernes sont à leur disposition pour réaliser les gestes les plus adaptés et permettre la diminution sensible, voire la disparition, des douleurs et la récupération d'une force musculaire solide. Les hospitalisations sont réduites, la reprise d'activité précoce.

*N'hésitez pas à poser toutes les questions à votre chirurgien, qui y répondra de façon spécifique, en tenant compte de votre cas particulier.*